



VICTOR
DMU HOLD
2026

INVITATION

Danmarksmesterskaber
for ungdomshold

11.-12. april 2026

Grindsted: U9, U11 og U13

Middelfart: U15 og alle 4+3 hold

Hørning: U17/U19

Tilmeld via **BADMINTONPLAYER.DK**
senest torsdag den 19. marts 2026

En del af Badminton
Danmarks Tour Asia



BADMINTON
DANMARK

DGI Badminton og Badminton Danmark indbyder til det fælles afsluttende holdturneringssmesterskab, hvor vinderne af de lokale fælles holdturneringer mødes om at blive "Danske mestre for ungdomshold".

Se oversigt over indbudte hold:

[Victor DMU Hold - Nationale Mesterskaber](#)

TID OG STED

Afvikling er den 11. – 12. april 2026. ALLE hold spiller kampe både lørdag og søndag uanset resultater.

Forventet spilstart lørdag/søndag: kl. 09:00

SPILLESTEDER

Spillesteder Lørdag

- Lillebæltshallerne - (hovedhal 16 baner – Hal A 6 baner, Hal B 5 baner, Hal C 5 baner), Færøvej 74-76, 5500 Middelfart. Tlf: 64412980. <http://www.lsok.dk/>
- Strib Fritid og Aktivitetscenter (10 baner – hal 1 5 baner – hal 2 5 baner), Ny Billeshavevej 1, Strib, 5500 Middelfart. <http://www.lsok.dk>
- Vestfynshallerne (12 baner – hal 1 5 baner, hal 2 5 baner hal 3 2 baner), Idrætsvej 9, 5580 Nørre Aaby. Tlf: 64421076. <http://www.v-k-i.dk/>
- Ejby Hallen (6 baner), Halvej 5, 5592 Ejby. Tlf: 21727007. <https://www.ejby-hallerne.dk/>
- Gelsted Hallen (5 baner), Sportsvænget 3, 5591 Gelsted. <http://www.ejby-hallerne.dk/gelsted-hallen/>
- Brenderup Aktivitetscenter (10 baner – hal 1 5 baner – hal 2 5 baner), Kirkevej 13, 5464 Brenderup. <https://www.brenderupaktivitetscenter.dk/>

Spillesteder Søndag

- Lillebæltshallerne (hovedhal 16 baner), Færøvej 74-76, 5500 Middelfart. Tlf: 64412966. <http://www.lsok.dk/>
- Strib Fritid og Aktivitetscenter (10 baner), Ny Billeshavevej 1, Strib, 5500 Middelfart. <http://www.lsok.dk>
- Vestfynshallerne (12 baner), Idrætsvej 9, 5580 Nørre Aaby. Tlf: 64421076. <http://www.v-k-i.dk/>
- Ejby Hallen (6 baner), Halvej 5, 5592 Ejby. Tlf: 21727007. <https://www.ejby-hallerne.dk/>
- Gelsted Hallen (5 baner), Sportsvænget 3, 5591 Gelsted. <http://www.ejby-hallerne.dk/gelsted-hallen/>
- Brenderup Aktivitetscenter (10 baner), Kirkevej 13, 5464 Brenderup <https://www.brenderupaktivitetscenter.dk/>

PRIS - HOLDGEBYR

| MIDDELFART | 4 spillere CD/piger | AB 2+2 | M 2+2 | 4+3 |
|-----------------------|---------------------|-----------|-------|-----------|
| U15 | 1.500 kr. | 1.800 kr. | 1980 | 3.465 kr. |
| U13, U15 og U17 (4+3) | | | | 3.465 kr. |

Prisen er den samme for holdet uanset hvor mange spillere, der anvendes på holdet.

Se evt. oversigten over udtagne U13-, U15 og U17-hold [KLIK HER](#).

TILMELDING

Foregår på BadmintonPlayer under holdtilmelding. Du skal være "klubadministrator" for at kunne tilmelde. Der skal betales ved tilmelding med Dankort eller Visa.

Alle spillere og ledere som skal tilmeldes holdet, skal være oprettet på BadmintonPlayer.

Bemærk!: Hvis der hold der kvalificerer d. 21-22 marts, skal de tilmelde sig hurtigst muligt efter.

[TILMELDINGSFRIST TORSDAG D. 19/3-2026](#)

[FAQ til tilmelding kan findes her](#)





Vil du være frivillig til VM for hold i badminton 2026?

Vil du være en del af noget større?

VM i badminton for hold kommer til Horsens 24. april - 3. maj 2026, og vi har brug for frivillige som dig til at sikre, at eventet bliver en succes.

Som frivillig får du mulighed for at:

- Opleve verdensklasse badminton helt tæt på
- Møde andre engagerede mennesker og skabe nye relationer
- Blive en vigtig del af et større fællesskab
- **Bonus:** Hvis du tager mindst 16 frivillige arbejdstimer, har du fri adgang til at se alle kampene.

Vi har brug for hjælp fra alle i perioden 17. april - 4. maj 2026 – du behøver ikke have erfaring med badminton. Vi har bl.a. brug for hjælp til at: Byde gæster velkommen, hjælpe med logistik, servicere spillere og meget mere.



Læs mere om vagterne og tilmeld dig her:
event.badminton.dk



KONTAKTOPLYSNINGER TIL BADMINTON DANMARK

Har du spørgsmål til ranglister, tilmeldinger, turneringsforms m.m. så kan de fleste svar findes i invitationen og/eller i turneringsreglementet, men eller er du velkommen til at kontakte os:

Phillip Samsøe, event@badminton.dk, tlf. +45 7060 5076.

Yderligere information hos Arne Tophøj, arne@badminton.dk, tlf. +45 2292 5422

KONTAKTOPLYSNINGER TIL LOKAL-ARRANGØR

Hvis du har spørgsmål eller henvendelser vedr. overnatning, forplejning m.m. bedes du rette henvendelse til vores lokal-arrangør: Jørgen Færch, Tlf. +45 3089 8067, @: mrfaerch@hotmail.com

UDTAGELSE AF HOLD

De deltagende hold ved DMU Hold, deltager i samme række/niveau, som de har deltaget i lokalt. Kredse og landsdele udtager hold til DMU Hold på baggrund af tildelte pladser til turneringen.

Rækker 2 og 3 hold gennemføres, hvis alle tilmeldte hold ønsker at spille. Evt. seedning og lodtrækning for alle pulje- og slutspil foretages inden DMU Holdturneringernes start og spilleprogram publiceres på forhånd. Der tages ved puljeinddelingen hensyn til, at holdene sammensættes geografisk spredt, så man ikke møder hold fra egen pulje. Hvis dit hold IKKE er udtaget, men er interesseret i en "reserveplads", kan I tilmelde holdet som kladder og sende en henvendelse pr. mail til Arne Tophøj, arne@badminton.dk. Hvis der bliver en ledig plads, vil I blive kontaktet efter tilmeldingsfristen, hvor I vil blive bedt om at eftertilmelde holdet.

NB! I skal **KUN** tilmelde holdet, hvis der er accept og opbakning fra spillerne/forældrene på holdet!

Hvis der er hold der ikke vælger at benytte holdets kvalifikationsplads, bedes holder venligst oplyse dette

HOLDSAMMENSÆTNING

Der gælder de samme regler for holdsammensætning, som til den lokale turnering. Klassifikationen pr. 1. juli i den pågældende sæson er den gældende. Dog gælder det, at spillere, som efter 1. juli 2025 har fået bevilget nedrykning af, kan spille efter den nye klassifikation.

SPILLERE

Alle som overholder kriterierne i §9 i UH reglementet, og som er medlem af klubben er spilleberettiget på udtaget hold, men holdturneringsarbejdsgruppen anbefaler at der prioriteres spillere som har deltaget på holdet.



BWF Thomas & Uber Cup Finals

Forum Horsens, Danmark
24. april - 3. maj
denmark2026.dk



Køb
din billet
i dag



MILLING HOTELS

HOTELLER MED SJÆL



**MILLING
HOTELS**
HOTELLER MED SJÆL

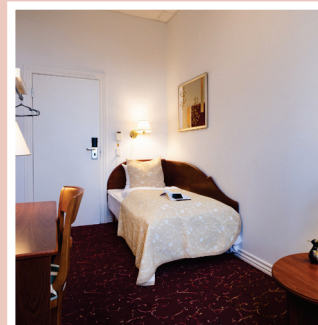
NÅR DAGEN STÅR PÅ BADMINTON – OG AFTENEN PÅ RO

**SÆRLIGE HOLDPRISER FOR
U13, U15 OG U17**
Overnat i enkelt-, dobbelt- eller
flersengsværelser.

Pris pr. person fra
358,75

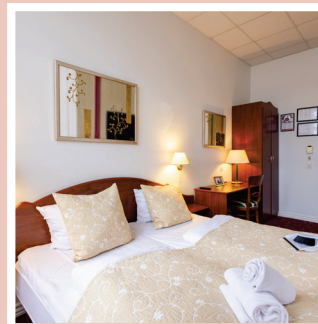
BOOK NU ► park@millinghotels.dk
eller på 63 43 63 63

ENKELT VÆRELSE



795,-

DOBBELT VÆRELSE



1025,-

3-SENGS VÆRELSE



1230,-

4-SENGS VÆRELSE



1435,-



**INKLUSIV STOR
MORGENBUFET**

HOLDTYPER

Danmarks bedste ungdomshold afvikles i de holdtyper, hvor der har været hold tilmeldt i de lokale fælles holdturneringer i hele Danmark.

Tilmeldte hold i en aflyst række kan tilbydes at spille med i en alternativ række.

4 Spillere

a. 4 spillere kan udbydes i:

i. 4 spillere – fri sammensætning af hold (dreng/pige)

ii. 4 piger – kun pigespillere

b. Holdet består af 4 – 8 spillere pr. holdkamp.

c. Der spilles 2 doubler og 4 singler i hver holdkamp

d. Samme spiller må højst spille 1 double og 1 single.

e. Hvis holdkampen ender uafgjort 3 – 3 spilles et golden set med en ikke tidligere anvendt doublekonstellation af de spillere, som har deltaget i holdkampen.

Vinderen af golden set vinder holdkampen med 4 – 3.

2+2

a. Holdet består af 2 – 4 drenge og 2 – 4 piger pr. holdkamp

b. Der spilles 2 MD, 2 DS, 2 HS, 1 DD og 1 HD i hver holdkamp.

c. Piger kan ikke spille på en "drengeplads", og drenge kan ikke spille på en "pigeplads".

d. Samme spiller må højst spille 3 kampe i hver holdkamp. Dog kun 1 kamp i hver kategori.

e. Hvis holdkampen ender uafgjort 4 – 4, spilles der et golden set i mixdouble med fri opstilling af de spillere, som har deltaget i holdkampen.

Vinderen af golden set vinder holdkampen med 5-4.

4 + 3

a. Holdet består af 4-5 drenge og 3-4 piger pr. holdkamp

b. Der spilles 2 MD, 2 DS, 2 HS, 1 DD og 2 HD i hver holdkamp

c. Piger kan ikke spille på en "drengeplads", og drenge kan ikke spille på en "pigeplads".

d. Alle må spille op til to kampe, i to forskellige kategorier.

Ingen spiller kan deltage på mere end ét hold ved danske mesterskaber for ungdomshold.

REGLEMENT

Reglement for fælles Danske Mesterskaber for Ungdomshold (DMU Hold) - Tillæg til Fælles reglement for ungdomsholdturneringen (UH) – [som kan findes her.](#)

PRÆMIER

Der vil være medaljer til nr. 1, 2 og 3 og pokal til vinderen i de afviklede årgange/rækker.

BOLDE

Der spilles med FORZA-bolde i alle årgange, og der spilles med hybrid i visse bredde-rækker.

OVERNATNINGS-MULIGHEDER

Bemærk bestilling af overnatning foregår IKKE over Badmintonplayer men på mail til Jørgen Færch – mrfaerch@hotmail.com

Bestilling af skoleovernatning sker er 'først til mølle-princippet' - der er begrænsede overnatningspladser på de 3 skoler.

Lillebæltsskolen

Skippervej 1

5500 Middelfart

<http://lillebaeltsskolen.skoleporten.dk/sp>



D. 10/4 - 12/4 2026

**DM BADMINTON
U13 U15 & U17 HOLD**

- Dobbeltværelse 995 kr.
- 3 pers. superiorværelse 1195 kr.
- 4 pers. familieejlighed m. køkken 2095 kr.

**PRISERNE ER PR. OVERNATNING INKL.
MORGENMADSBUFFET**



Book direkte på www.hotelmelfarhus.dk
Indtast kampagnekode: **DMBAD26**



Info@hotelmelfarhus.dk

Nørre Aaby Skole
Skolevænget 9
5580 Nørre Aaby
<http://naas.skoleporten.dk/sp/71518/basic-information>

Anna Trolle Skole
Kirkevej 29
5464 Brenderup
<https://annatrolleskole.dk/>

*Pris: kr. 60,00 pr. person pr. overnatning
Overnatning i klasseværelser på egne medbragte madrasser/soveposer.
Klasselokaler SKAL afleveres fejtet, borde sat på plads og skraldespande tømt.*

Overnatning bestilles holdvis på mail: mrfaerch@hotmail.com og skal være betalt omgående efter accept af bestilling, idet der er begrænsede pladser.

**BESTILLING ER FØRST ENDELIG GODKENDT EFTER ACCEPT AF BESTILLING OG BETALING.
Betalning sker via Mobilepay til 3089 8067 med angivelse af klub og række.**

Der skal være minimum én voksen pr. hold, som overnatter på skole - forældre har ligeledes mulighed for at overnatte med spillere/hold.

Middelfart Badminton Klub fordeler de overnattende bedst muligt efter spillested, plads på skole og ønsker om at flere hold fra samme klub måske gerne vil sove sammen.

Dette sker først, når vi kender spilleplanen ca. 8 dage før afviklingen.

FORPLEJNING

Morgenmad lørdag og søndag:

Havregryn, cornflakes, yoghurt, mysli
Nybagt brød m. smør, ost, marmelade og pålæg
Rugbrød
Mælk, juice, vand

Morgenmad indtages i den hal, hvor man spiller og morgenmad bestilles/betales sammen med anden forplejning ved tilmelding på BadmintonPlayer.

Frokost lørdag og søndag:

Rugbrød m. pålæg, lun leverpostej og anden lun ret.
Pastasalat m.m. – ELLER TILSVARENDE
Nogen spillesteder serverer af praktiske årsager sandwich
Vand og saft

Aftensmad lørdag:

Lasagne eller lign. med salat og brød samt vand og saft

Morgenmad pr. person pr. måltid kr. 60,00

Frokost pr. person pr. måltid kr. 90,00

Aftensmad pr. person pr. måltid kr. 100,00

(Tilmelding via BadmintonPlayer)

Måltider bestilles og betales holdvis/klubvis via BadmintonPlayer sammen med tilmelding af holdet.

DET ER IKKE TILLADT AT INDTAGE MEDBRAGT MAD I HALLERNE.

Udover den anførte menu vil der være mulighed for køb af mad fra hallernes normale sortiment.

Der kan ligeledes være lidt forskel på, hvad der serveres i de forskellige haller.





Vi ses i Middelfart

Oplev:



Bridgewalking Lillebælt

Gå i toppen af Den Gamle Lillebæltbro – 60 meter over havets overflade. På turen tværs over bæltet kan du se ud over Lillebælt, Jylland og Fyn. Og er du heldig, kan du opleve marsvin og sæler i vandet under dig.



CLAY Keramikmuseum

Et levende samtidsmuseum og Nordens største specialmuseum for keramisk kunst, kunsthåndværk og design. Du kan opleve både moderne, eksperimenterende værker og følge keramikens udvikling gennem et par århundreder.



Klimafolkemødet

Klimafolkemødet er Danmarks største mødested for den offentlige klimadebat og finder sted over tre dage hvert år i uge 35. Her er borgere, beslutningstagere, brancher og organisationer samlet med fokus på at skabe klimahandling sammen.

Besøg:



visitmiddelfart.dk

Find inspiration til hvad du skal lave, når du er i Middelfart.



opdagmiddelfart.dk

Find ud af hvad Middelfart kan tilbyde dig og din familie.

ALTERNATIV OVERNATNING

Samarbejdspartner for hotelovernatning i Middelfart er:

Milling Hotel Park Middelfart

Viaduktvej 28

5500 Middelfart

E-mail: park@millinghotels.dk

Telefon: 63 43 63 63

Bookning foregår direkte til specielle "DMU-hold Badminton priser".

Enkeltværelse pr. nat kr. 795,00

Dobbeltværelse pr. nat kr. 1.025,00

3-sengs værelse pr. nat kr. 1.230,00

4-sengs værelse pr. nat kr. 1.435,00

Alle priser er incl. stor morgenmadsbuffet.

Der er begrænset udbud, så reservation efter først til mølle.

Alternativ hotelovernatning på vores nye selfservicehotel

Hotel Melfarhus

Middelfart Marina

Østre Hougvej 84m

5500 Middelfart

E-mail: info@hotelmelfarhus.dk

Telefon 20400307

Kampagnekode DMBAD26

Der er begrænset udbud, så reservation efter først til mølle

TRANSPORT

Klubberne/holdene står selv for transport mellem spillesteder og overnatningssteder.

Middelfart Badminton Klub fordeler de overnattende bedst muligt efter spillested, plads på skole og ønsker om at flere hold fra samme klub måske gerne vil sove sammen.

FOTOGRAFERING V. Badminton Danmarks arrangementer

Vi gør opmærksom på, at der kan tages billeder/video til Badminton Danmarks arkiv.

Alle er hermed orienteret om, at med deltagelse i denne turnering kan billederne/videoerne benyttes frit af Badminton Danmark til illustrering og markedsføring af badminton sporten efterfølgende.

Mange hilsner

DGI Badminton / Badminton Danmark



Vi har sponsoreret alt frugt til Victor DMU

Velbekomme til alle spillerne og de frivillige.



Vidste du at Netto er en del af Salling Group, som er ejet af Salling Fondene? Salling Fondene har siden 2009 samlet set doneret 250 mio. kr. til Team Danmark, fordi eliteidrætten giver danskerne store øjeblikke, glæde, stolthed og begejstring. Samlet set har Salling Fondene doneret 2. mia. kr. til projekter inden for kunst og kultur, sport, kirke, innovation, uddannelse samt velgørende formål.

Alt sammen med det sigte at gøre hverdagen bedre - til gavn og glæde for de mange

Netto 