



VICTOR
DMU HOLD 2025
En BWH|Hotels event

INVITATION

Danmarksmesterskaber
for ungdomshold

26.- 27. april 2025

Grindsted: U9, U11 og U13

Middelfart: U15 og alle 4+3 hold

Hørning: U17/U19

Tilmeld via **BADMINTONPLAYER.DK**
senest torsdag den 27. marts 2025



DGI Badminton og Badminton Danmark indbyder til det fælles afsluttende holdturneringsmesterskab, hvor vinderne af de lokale fælles holdturneringer mødes om at blive "Danske mestre for ungdomshold".

Se oversigt over indbudte hold:

[Victor DMU Hold - Nationale Mesterskaber](#)

TID OG STED

Afvikling er den 26. – 27. april 2025. ALLE hold spiller kampe både lørdag og søndag uanset resultater.

Forventet spilstart lørdag/søndag: kl. 09:00

SPILLESTEDER

- Lillebæltshallerne, Færøvej 74-76, 5500 Middelfart, Tlf: 64412980, <http://www.lsok.dk>
- Strib Fritid og Aktivitetscenter, Ny Billeshavevej 1, Strib, 5500 Middelfart, <http://www.lsok.dk>
- Vestfynshallerne, Idrætsvej 9, 5580 Nørre Aaby, Tlf: 64421076, <http://www.v-k-i.dk>
- Ejby Hallen, Halvej 5, 5592 Ejby, Tlf: 21727007, <https://www.ejby-hallerne.dk/>
- Gelsted Hallen, Sportsvænget 3, 5591 Gelsted, <http://www.ejby-hallerne.dk/gelsted-hallen/>
- Brenderup Aktivitetscenter, Kirkevej 13, 5464 Brenderup, <https://www.brenderupaktivitetscenter.dk/>

PRIS - HOLDGEBYR

MIDDELFART	4 spillere/piger	2+2	4+3
U15	1.500 kr.	1.600 kr.	
U13, U15 og U17 (4+3)			3.150 kr.

Prisen er den samme for holdet uanset hvor mange spillere, der anvendes på holdet.

TILMELDING

Foregår på BadmintonPlayer under holdtilmelding. Du skal være "klubadministrator" for at kunne tilmelde. Der skal betales ved tilmelding med Dankort eller Visa.

Alle spillere og ledere som skal tilmeldes holdet, skal være oprettet på BadmintonPlayer.

TILMELDINGSFRIST TORSDAG D. 27/3-2025

[FAQ til tilmelding kan findes her](#)

KONTAKTOPLYSNINGER TIL BADMINTON DANMARK

Har du spørgsmål til ranglister, tilmeldinger, turneringforms m.m. så kan de fleste svar findes i invitationen og/eller i turneringsreglementet, men eller er du velkommen til at kontakte os:

Christopher Meinertsen, event@badminton.dk, tlf. +45 7060 5076.

Yderligere information hos Arne Tophøj, arne@badminton.dk, tlf. +45 2292 5422

KONTAKTOPLYSNINGER TIL LOKAL-ARRANGØR

Hvis du har spørgsmål eller henvendelser vedr. overnatning, forplejning m.m. bedes du rette henvendelse til vores lokal-arrangør: Jørgen Færch, Tlf. +45 3089 8067, @: mrfaerch@hotmail.com

UDTAGELSE AF HOLD

De deltagende hold ved DMU Hold, deltager i samme række/niveau, som de har deltaget i lokalt. Kredse og landsdele udtager hold til DMU Hold på baggrund af tildelte pladser til turneringen.

Rækker 2 og 3 hold gennemføres, hvis alle tilmeldte hold ønsker at spille. Evt. seedning og lodtrækning for alle pulje- og slutspil foretages inden DMU Holdturneringernes start og spilleprogram publiceres på forhånd. Der tages ved puljeinddelingen hensyn til, at holdene sammensættes geografisk spredt, så man ikke møder hold fra egen pulje.

Hvis dit hold IKKE er udtaget, men er interesseret i en "reserveplads", kan I tilmelde holdet som kladde og sende en henvendelse pr. mail til Arne Tophøj, arne@badminton.dk. Hvis der bliver en ledig plads, vil I blive kontaktet efter tilmeldingsfristen, hvor I vil blive bedt om at eftertilmelde holdet.

NB! I skal **KUN** tilmelde holdet, hvis der er accept og opbakning fra spillerne/forældrene på holdet!





Køb dine
**pokaler og
medaljer** hos...



JEF.DK
JYDSK EMBLEM FABRIK A/S

Sofienlystvej 6 · 8340 Malling · T. 7027 4111



**SPAR
15% PÅ
VICTOR & FORZA**

ANVEND RABATKODEN:
BP15

 **BADMINTON
SHOPPEN**

HOLDSAMMENSÆTNING

Der gælder de samme regler for holdsammensætning, som til den lokale turnering. Klassifikationen pr. 1. juli i den pågældende sæson er den gældende. Dog gælder det, at spillere, som efter 1. juli 2024 har fået bevilget nedrykning af Team Konkurrence & Event, kan spille efter den nye klassifikation.

SPILLERE

Alle som overholder kriterierne i §9 i UH reglementet, og som er medlem af klubben er spilleberettiget på udtaget hold, men holdturneringsarbejdsgruppen anbefaler at der prioriteres spillere som har deltaget på holdet.

HOLDTYPER

Danmarks bedste ungdomshold afvikles i de holdtyper, hvor der har været hold tilmeldt i de lokale fælles holdturneringer i hele Danmark.

Tilmeldte hold i en aflyst række kan tilbydes at spille med i en alternativ række.

4 Spillere

a. 4 spillere kan udbydes i:

i. 4 spillere – fri sammensætning af hold (dreng/pige)

ii. 4 piger – kun pigespillere

b. Holdet består af 4 – 8 spillere pr. holdkamp.

c. Der spilles 2 doubler og 4 singler i hver holdkamp

d. Samme spiller må højst spille 1 double og 1 single.

e. Hvis holdkampen ender uafgjort 3 – 3 spilles et golden set med en ikke tidligere anvendt doublekonstellation af de spillere, som har deltaget i holdkampen.

Vinderen af golden set vinder holdkampen med 4 – 3.

2+2

a. Holdet består af 2 – 4 drenge og 2 – 4 piger pr. holdkamp

b. Der spilles 2 MD, 2 DS, 2 HS, 1 DD og 1 HD i hver holdkamp.

c. Piger kan ikke spille på en "drengelands", og drenge kan ikke spille på en "pigelands".

d. Samme spiller må højst spille 3 kampe i hver holdkamp. Dog kun 1 kamp i hver kategori.

e. Hvis holdkampen ender uafgjort 4 – 4, spilles der et golden set i mixdouble med fri opstilling af de spillere, som har deltaget i holdkampen.

Vinderen af golden set vinder holdkampen med 5-4.

4 + 3

a. Holdet består af 4-5 drenge og 3-4 piger pr. holdkamp

b. Der spilles 2 MD, 2 DS, 2 HS, 1 DD og 2 HD i hver holdkamp

c. Piger kan ikke spille på en "drengelands", og drenge kan ikke spille på en "pigelands".

d. Alle må spille op til to kampe, i to forskellige kategorier.

Ingen spiller kan deltage på mere end ét hold ved danske mesterskaber for ungdomshold.

REGLEMENT

Reglement for fælles Danske Mesterskaber for Ungdomshold (DMU Hold) - Tillæg til Fælles reglement for ungdomsholdturneringen (UH) – [som kan findes her](#).

PRÆMIER

Der vil være medaljer til nr. 1, 2 og 3 og pokal til vinderen i de afviklede årgange/rækker.

BOLDE

Der spilles med FORZA-bolde i alle årgange.





Badminton Danmarks **ASIENTUR**

En unik træningslejr der kombinerer badmintonskills med kulturelle oplevelser og fællesskab.



Scan koden for flere detaljer

Tilmelder du dig til 3 af vores 6-7 store landsdækkende mesterskaber i 2025, LMU, UDM, DMU, DMU Hold, Danish Junior Cup, LBS, VICTOR DENMARK JUNIOR, kan du få mulighed for at tilmelde dig denne unikke Asien træningslejr meget billigt.

Vi  Badminton



OVERNATNINGS-MULIGHEDER

Bemærk bestilling af overnatning foregår IKKE over Badmintonplayer men på mail til Jørgen Færch – mrfaerch@hotmail.com

Bestilling af skoleovernatning sker er 'først til mølle-princippet' - der er begrænsede overnatningspladser på de 3 skoler.

Lillebæltsskolen
Skippervej 1
5500 Middelfart
<http://lillebaeltsskolen.skoleporten.dk/sp>

Nørre Aaby Skole
Skolevænget 9
5580 Nørre Aaby
<http://naas.skoleporten.dk/sp/71518/basic-information>

Anna Trolle Skole
Kirkevej 29
5464 Brenderup
<https://annatrollesskole.dk/>

*Pris: kr. 60,00 pr. person pr. overnatning
Overnatning i klasseværelser på egne medbragte madrasser/soveposer.
Klasselokaler SKAL afleveres fejlet, borde sat på plads og skraldespande tømt.*

Overnatning bestilles holdvis på mail: mrfaerch@hotmail.com og skal være betalt omgående efter accept af bestilling, idet der er begrænsede pladser.

BESTILLING ER FØRST ENDELIG GODKENDT EFTER ACCEPT AF BESTILLING OG BETALING.

Betaling sker via Mobilepay til 3089 8067 med angivelse af klub og række.

Der skal være minimum én voksen pr. hold, som overnatter på skole - forældre har ligeledes mulighed for at overnatte med spillere/hold.

Middelfart Badminton Klub fordeler de overnattende bedst muligt efter spillested, plads på skole og ønsker om at flere hold fra samme klub måske gerne vil sove sammen.

Dette sker først, når vi kender spilleplanen ca. 8 dage før afviklingen.

ALTERNATIV OVERNATNING

Samarbejdspartner for hotelovernatning i Middelfart er:

Milling Hotel Park Middelfart
Viaduktvej 28
5500 Middelfart
E-mail: park@millinghotels.dk
Telefon: 63 43 63 63
Bookning foregår direkte til specielle "DMU-hold Badminton priser".

*Enkeltværelse pr. nat kr. 775,00
Dobbeltværelse pr. nat kr. 1025,00
3-sengs værelse pr. nat kr. 1.230,00
4-sengs værelse pr. nat kr. 1.435,00
Alle priser er inkl. stor morgenmadsbuffet.*



U13 U15 & U17 HOLD

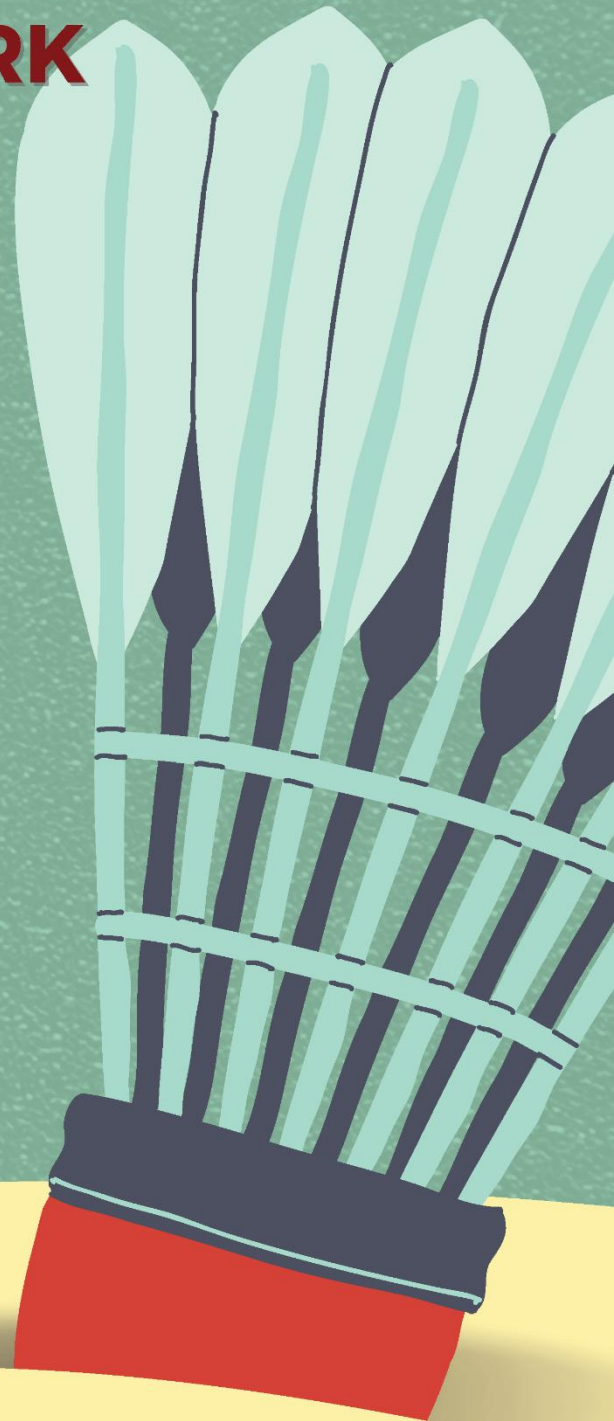
DM BADMINTON

HOTEL PARK

HOTEL PARK

Alle priser er inkl. stor
morgenmads buffet

Enkeltværelse	775 kr.
Dobbeltværelse	1.025 kr.
3 - sengs værelse	1.230kr.
4 - sengs værelse	1.435 kr.



BOOK NU

park@millinghotels.dk

+45 63 43 63 63

www.millinghotels.dk



FORPLEJNING

Morgenmad lørdag og søndag:

Havregryn, cornflakes, yoghurt, mysli
Nybagt brød m. smør, ost, marmelade og pålæg
Rugbrød
Mælk, juice, vand

Morgenmad indtages i den hal, hvor man spiller og morgenmad bestilles/betales sammen med anden forplejning ved tilmelding på BadmintonPlayer.

Frokost lørdag og søndag:

Rugbrød m. pålæg, lun leverpostej og anden lun ret.
Pastasalat m.m. – ELLER TILSVARENDE
Vand og saft

Aftensmad lørdag:

Lasagne eller lign. med salat og brød samt vand og saft

Morgenmad pr. person pr. måltid kr. 55,00

Frokost pr. person pr måltid kr. 85,00

Aftensmad pr. person pr. måltid kr. 95,00

(Tilmelding via BadmintonPlayer)

Måltider bestilles og betales holdvis/klubvis via BadmintonPlayer sammen med tilmelding af holdet.

DET ER IKKE TILLADT AT INDTAGE MEDBRAGT MAD I HALLERNE.

Udover den anførte menu vil der være mulighed for køb af mad fra hallernes normale sortiment.

Der kan ligeledes være lidt forskel på, hvad der serveres i de forskellige haller.

TRANSPORT

Klubberne/holdene står selv for transport mellem spillesteder og overnatningssteder.

Middelfart Badminton Klub fordeler de overnattende bedst muligt efter spillested, plads på skole og ønsker om at flere hold fra samme klub måske gerne vil sove sammen.

Mange hilsner

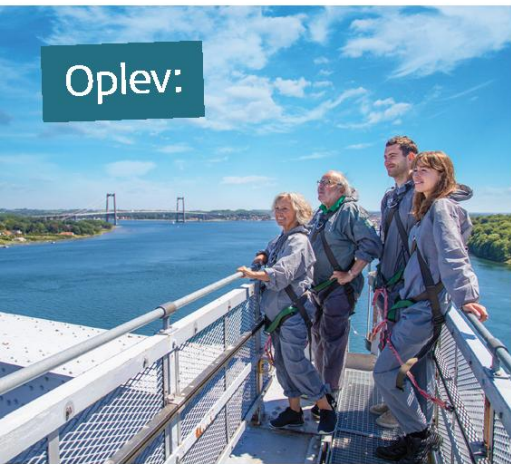
DGI Badminton / Badminton Danmark



Middelfart
KOMMUNE

Vi ses i Middelfart

Oplev:



Bridgewalking Lillebælt

Gå i toppen af Den Gamle Lillebæltbro – 60 meter over havets overflade. På turen tværs over bæltet kan du se ud over Lillebælt, Jylland og Fyn. Og er du heldig, kan du opleve marsvin og sæler i vandet under dig.



CLAY Keramikmuseum

Et levende samtidsmuseum og Nordens største specialmuseum for keramisk kunst, kunsthåndværk og design. Du kan opleve både moderne, eksperimenterende værker og følge keramikens udvikling gennem et par århundreder.



Klimafolkemødet

Klimafolkemødet er Danmarks største mødested for den offentlige klimadebat og finder sted over tre dage hvert år i uge 35. Her er borgere, beslutningstagere, brancher og organisationer samlet med fokus på at skabe klimahandling sammen.

Besøg:



[visitmiddelfart.dk](https://www.visitmiddelfart.dk)

Find inspiration til hvad du skal lave, når du er i Middelfart.



[opdagmiddelfart.dk](https://www.opdagmiddelfart.dk)

Find ud af hvad Middelfart kan tilbyde dig og din familie.